



今年度も、「かながわ学校給食夢コンテスト」が開催されます。神奈川県に学校に通う全児童・生徒が対象です。ぜひご応募ください♪

全児童対象!

たくさんの応募を待ってるよ!!

# かながわ学校給食夢コンテスト

『かながわ学校給食夢コンテスト』では、児童や学校の食育推進に向けた機運を高めると共に、地産地消や学校給食のイメージアップを目的として「子どもたちの考える”夢の給食”」を募集します。

応募したメニューが入賞した際は、表彰式が開催され、神奈川県HPへの掲載、一部のメニューについては、お総菜として商品化されることもあります。また、高峰小学校の給食でもできる限り実現を目指します。

応募できる部門は、「栄養バランス部門」「地場産物部門」の2部門で、それぞれ1献立ずつ応募が可能です。ご家庭での食育の一つとして、ぜひお子様と取り組んでいただけたらと思います。

提出締め切り日：9月2日(金) 担任または栄養士にご提出ください。

## ●●●栄養バランス部門●●●

・野菜を楽しく食べられる献立 (味付けや調理方法の工夫)

例) 野菜がたべやすいように、みんなが好きなケチャップ味!

煮物よりも、揚げ物がみんなは好きだから、揚げる調理方法! など



・不足しがちな栄養素に配慮した献立 (カルシウムや鉄分など)

例) カルシウムを補えるように牛乳を使った美味しいメニュー!

鉄分を補うために、レバーを使った美味しいメニュー! など



## ●●●地場産物部門●●●

・地元の食材を活用した献立

例) 愛川町でとれる野菜やきのこをたくさんつけたメニュー!

・郷土料理や地域の特色をいかした献立

例) 愛川町に昔から伝わるメニュー!



©愛川町

こんなメニューが  
食べたいな...



過去の入選作品は、  
こちらから  
ご覧いただけます♪

令和3年度



令和2年度



◇7月献立変更のお知らせ◇

7/14(木)・ミニパンドリーナ ⇒ 手作りパンブキンチーズマフィン

上記の通り変更いたします。原材料等心配のある方は、栄養士までご相談ください。



### がっこうきゅうしょく だいほしゅう 学校給食メニュー大募集!

#### 「学校の献立」と「夢の献立」を募集します!

対象

『学校の献立』: 公立小学校、中学校、義務教育学校、特別支援学校及び共同調理場  
各校の人気の献立や自慢の献立を募集します!  
(すでに提供している献立を一食分)

『夢の献立』: 公立小学校、中学校、義務教育学校及び特別支援学校の児童生徒  
「給食でこんなメニューがあったらいいな」をテーマに献立を募集します!  
(夢のメニューを一品)

部門

「栄養バランス部門」と「地場産物部門」  
※ 2部門それぞれに1献立応募できます。(最大2献立まで)

応募しめきり

9月2日(金) 学級担任または栄養士まで



かながわ食育マスコット  
かなふう

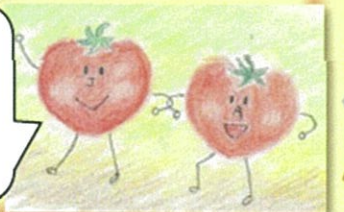
主催: 神奈川県教育委員会  
共催: 神奈川県学校栄養士協議会  
公益財団法人神奈川県学校給食会  
神奈川県農業協同組合中央会  
カゴメ株式会社  
後援: 公立大学法人神奈川県立保健福祉大学  
神奈川新聞社  
協賛: 味の素株式会社川崎事業所  
神奈川東部ヤクルト販売株式会社  
神奈川中央ヤクルト販売株式会社  
小田原ヤクルト販売株式会社  
厚木ヤクルト販売株式会社  
湘南ヤクルト販売株式会社  
富士シティオ株式会社  
イオンリテール株式会社

## かながわ学校給食夢コンテスト

応募メニューがお惣菜になりました!



今年度も  
受賞メニュー等の一部は  
県内のスーパーで  
お惣菜として販売する  
予定だよ!



# 「かながわ学校給食夢コンテスト」 地場産物部門に応募される皆さんへ

## 地場産物（じばさんぶつ）ってなんだろう？

自分たちが住んでいる地域でとれる食べ物を**地場産物**といいます。

神奈川県でとれた農畜産物も**地場産物**となりますが、みなさんが住んでいる市区町村でとれる農畜産物は一番身近な**地場産物**です。

また、地元でとれたものを地元で食べることを**地産地消**といいます。

近くで作られているから、とれたて新鮮で、生産している人が近くにいるので、「顔が見える」「話ができる」など安全安心、それが**地場産物**を食べる、**地産地消**のよいところです。

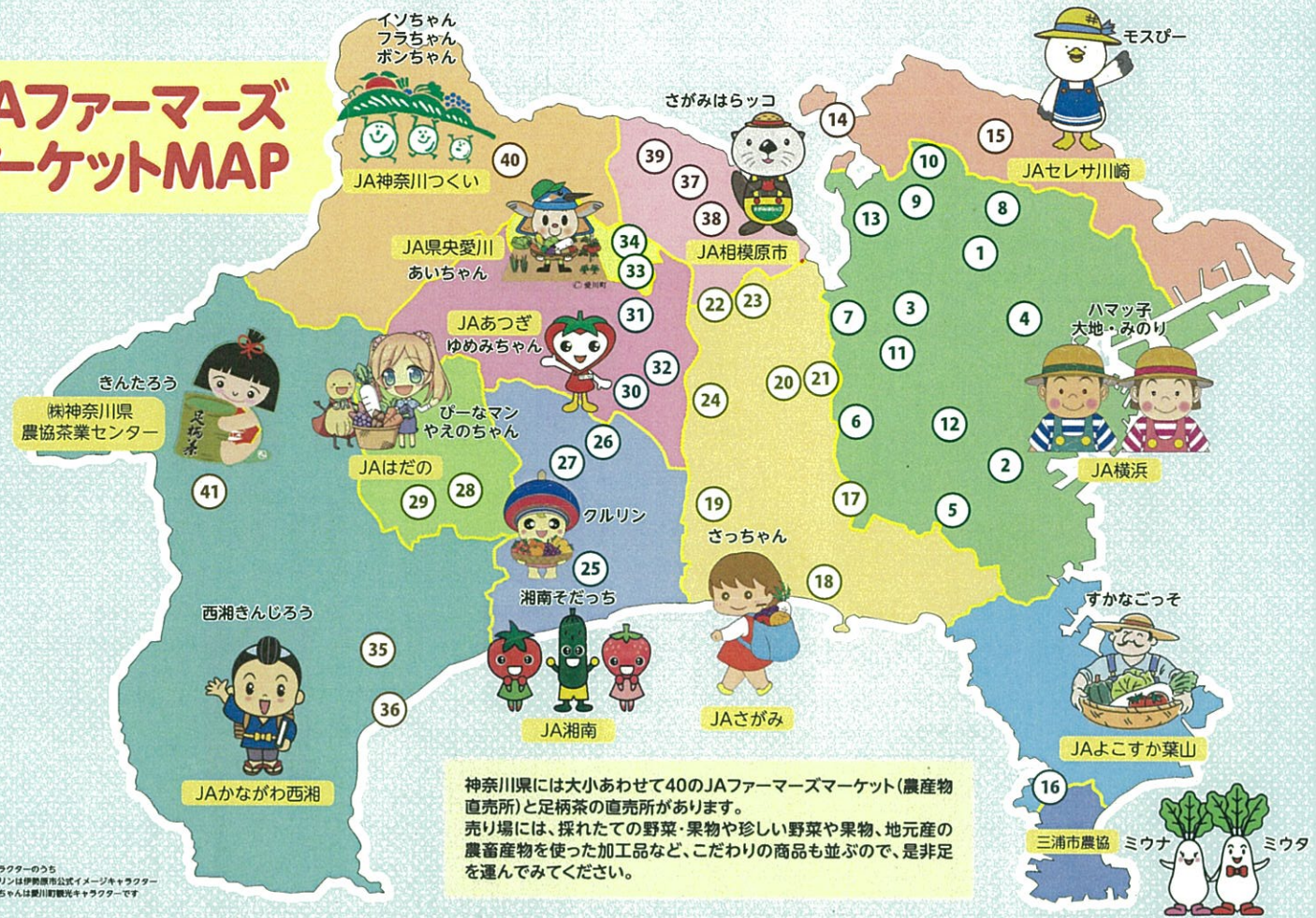
## 神奈川県の特産物って何があるかな？

神奈川県は、全国で5番目に小さく、耕地面積も全国45位。一方で、人口は東京に続いて全国2位です。都市化のイメージが強い神奈川県ですが、農業産出額では全国38位、特に野菜は22位、花き・果実は34位、畜産は36位（うち豚は27位）と、生産性の高い農業の盛んな県として全国にひけを取らない実力を誇っています！



※ J Aグループ神奈川HPより  
→地場産物が売っている直売所に行ってみよう！

## JAファーマーズ マーケットMAP



神奈川県には大小あわせて40のJAファーマーズマーケット(農産物直売所)と足柄茶の直売所があります。売り場には、採れたての野菜・果物や珍しい野菜や果物、地元産の農畜産物を使った加工品など、こだわりの商品も並ぶので、是非足を運んでみてください。

1. メルカートきた店	2. メルカートいそ店	3. メルカートつおか店	4. メルカートかながわ店	5. 本郷店	6. みなみ店	7. 湘谷店	8. 鶴岡中川店
9. 中里店	10. たまプラーザ店	11. 南方賢が原店	12. 舞岡や	13. 四季菜園	14. セレサモス麻生店	15. セレサモス宮前店	16. すかごっそ
17. わいわい市 厚沢店	18. 米ディハウス くらげぬま	19. わいわい市 藤川店	20. グリーンセンター 藤原	21. グリーンセンター 渡谷	22. 米ディハウス さま	23. 米ディハウス くりはら	24. 海老名グリーンセンター
25. あさつゆ広場	26. あふりーな 伊勢原店	27. あふりーな 比奈多店	28. はだの じばさんず	29. 特産センター 沢沢店	30. 藤永市	31. グリーンセンター	32. 藤永市出産販売所
33. ふれあい旬鮮市 中津店	34. ふれあい旬鮮市 春日台店	35. 農道レファーマー m店	36. 農道レファーマー ハル本店	37. ベジタべーな	38. ベジタべーな mini	39. 相模原協同病院直売所	40. あぐりんすつくい

JAグループ神奈川

