

ほけんだより 4月号

令和6年4月8日 愛川町立中津小学校 保健室



にゅうがく しんきゅう ご入学・ご進級おめでとうございます

こんにちは。保健室を担当いたします、養護教諭の黒木です。中津小のみなさんが元気いっぱい過ごせるようにお手伝いさせていただきます。気になることがございましたら、気軽に声をかけてください。どうぞよろしくお願ひします。

新年度のスタートに健康診断があります。健康診断では、学校医の先生が健康状態をチェックしたり、学校で測定や検査を行ったりします。お子様の健やかな成長と健康を守るための大切な機会ですので、ご理解ご協力のほどよろしくお願ひします。

また、保健調査票など、提出物が多くなります。お手数をおかけしますが、期日までのご提出をお願いします。



4月の健康診断

月	火	水	木	金
8 1年 保健調査票提出	9	10 4~6年 歯科検診	11	12 2~6年 保健調査票提出 5・6年 身体計測
15 3・4年 身体計測	16 1・2年 身体計測	17	18 尿検査 9:00回収	19 6年 視力検査 1年 心臓問診票配布
22 4/27授業参観 振替休日	23 5年 視力検査	24 1~3年 歯科検診	25 4年 視力検査 1年 心臓問診票提出	26 2・3年 視力検査
29 昭和の日	30 1年 視力検査			

おせわになります!

学校医の先生方

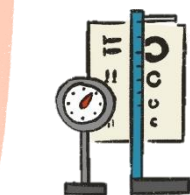
内科 (熊坂 謙一郎) 先生	外科 (熊坂 外 科) 先生
眼科 (新藤 裕実子) 先生	内科 (ユノクリニック) 先生
耳鼻科 (相原 均) 先生	耳鼻咽喉科 (あいはら じびいんこうか) 先生
歯科 (林 恵津子) 先生	歯科 (さくらだいし かいいん) 先生
薬剤師 (小山 英敏) 先生	薬局 (あいかわ やつきやく) 先生

健康診断の結果、
受診が必要と判断
した場合には、
個別にプリントで
お知らせします。
受け取った際は、
お早めに受診を
お願ひします。

裏面もご覧ください。

保健室でできること

● お子さまと一緒にご確認をお願いします ●



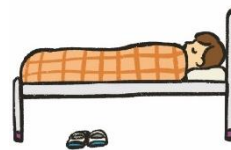
からだのようすを知る



なやみの相談



心や体を知る



しずかに休む



けがのてあて

保健室でのてあては、

- 家庭または医療機関へ行くまでの応急処置
 - 継続的な処置はしない
 - 内服薬(痛み止めなど)は与えない
- ことが決められています。

子ども達が安心して過ごせるような保健室経営をしていきますので、皆様のご理解とご協力をお願いします😊

保健調査票(ピンク色の用紙)について

本日、2年生以上の児童に、ピンク色の保健調査票を配りました。変更がないか見直しをお願いします。

- 保護者の勤め先や、携帯番号が変わっていないでしょうか。確認してください。
- 右ページの「結核について」の記入を忘れずにお願いします！

学校生活における児童の健康管理上の資料(アレルギーなど)、定期健康診断で使用します。4/12(金)までに担任にご提出ください。

※1年生の保健調査票は、入学式の受付時に回収しました。

出席停止について

学校で感染が拡大する可能性の高い感染症については「出席停止」になります。その主なものは、以下の通りです。

コロナウイルス感染症、インフルエンザ、百日咳、麻疹(はしか)、流行性耳下腺炎(おたふくかぜ)、風しん、水痘(水ぼうそう)、咽頭結膜熱(プール熱)、結核、流行性角結膜炎、等

このような感染症と診断された場合には、医師の指示に従い感染の恐れがなくなるまでは、学校をお休みすることになります。学校に連絡をお願いします。欠席扱いにはなりませんので、ゆっくりと休養して、しっかり治してください。