



あいかわちょうりつなかつしょうがっこう
愛川町立中津小学校
ほけんしつ
保健室
れいわ ねん がつ にち
令和3年6月30日

けんこうしんだん しゅうりょう 健康診断が終了しました。けんこうてちょう はいふ 健康手帳を配付します！

がんかけんしん のぞ ていきけんこうしんだん しゅうりょう けっか いちらん けんこうてちょう きにゅう
眼科検診を除く定期健康診断が終了しました。結果の一覧は健康手帳に記入しております
かくにん けんこうてちょう しょうがっこう ねんかん とお しょう たいせつ
すのでご確認ください。健康手帳は、小学校6年間を通して使用する大切なものです。1
ねん いちど この時期にお返ししています。ほごしゃいん らん がありますので、おういん
押し印の欄がありますので、押し印していただき
きじつ までに ていしゅつ
期日までに提出してください。

がつ 30 にち (すい) はいふ
6月30日 (水) 配付

がついつか (げつ) までに ていしゅつ
7月5日 (月) までに提出

けんこうてちょう みかた <健康手帳の見方>

- ていきけんこうしんだん けっか
定期健康診断の結果 (2,3 ページ)
- しんちょう たいじゅう
身長と体重 (7 ページ)
- は けんさけっか
歯の検査結果 (18,19 ページ)
- しんちょう たいじゅうせいちょうきよくせん
身長・体重成長曲線 (4,5 ページ)
- けんこうせいかつ
健康生活のめあてとふりかえり
(24,25 ページ)

ほごしゃいん ねが
保護者印をお願いします。

こさま しんちょう たいじゅう か
お子様の身長・体重をグラフに書き
い いちねんかん けんこう す
入れ、一年間を健康に過ごすためのめあ
かてい はな あ
てを、ご家庭で話し合ってみてください。

けんこうてちょう かいてい がくねん へんこう じょうきささい
※健康手帳の改訂により、学年によってページが変更されています。上記記載のペー
ジを参考にいただき、内容の確認をお願いします。

がつ よてい がんかけんしん しんがた かんせんしょう かくだいぼうし
※4月に予定されていた眼科検診は、新型コロナウイルス感染症の拡大防止のため、
9月6日 (月) に延期されました。現時点では未実施のため、健康手帳の「目の
びょうき らん くらん がんかけんしん けっか けんしんしゅうりょうご し
病気」の欄は空欄になっております。眼科検診の結果は、検診終了後にお知らせ
いたします。

しきかくけんさ し 色覚検査についてのお知らせ

あいかわまち しょうがっこう かた きぼう ばあい ねんせい ねんせい ちゅうしん しきかく
愛川町の小学校では、おうちの方からの希望がある場合、2年生と4年生を中心に色覚
けんさ じっし こさま いろ み かつた とくせい いちどけんさ う かんが
検査を実施しています。お子様の色の見え方に特性があり、一度検査を受けたいとお考え
ばあい がついつか げつ たんにん せんせい もう で がつなのか すい しきかくけんさ
の場合は、7月5日 (月) までに担任の先生にお申し出ください。7月7日 (水) に色覚検査
じっし
を実施します。なお、色の見え方について心配がある場合は、
がんか そうだん
眼科に相談されることをおすすめします。

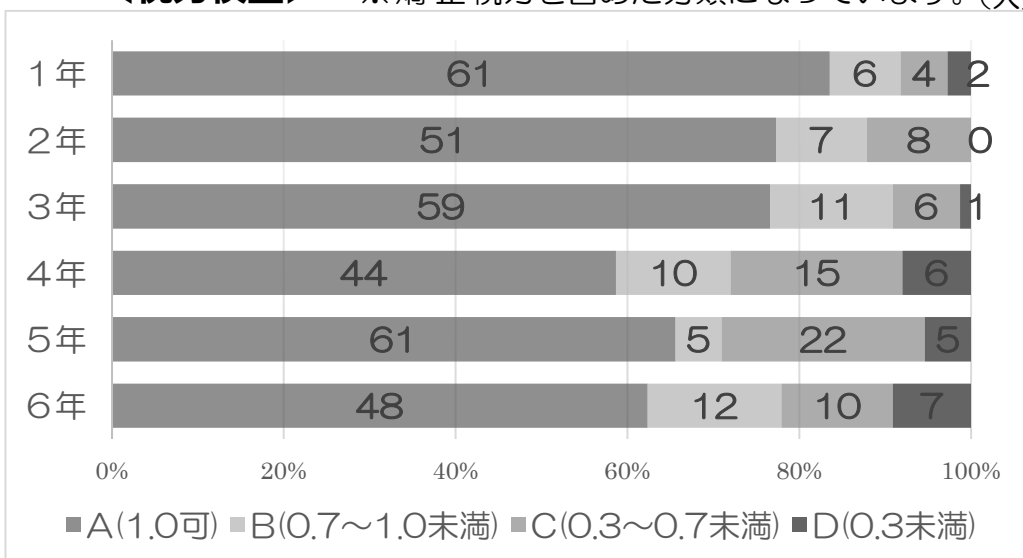


れいわ ねんど ていきけんこうしんだんけっか
令和3年度 定期健康診断結果

しんたいけいそく がつへいきん
<身体計測 (4月平均)>

	しんちよう 身長 (cm)		たいじゅう 体重 (kg)	
	だんし 男子	じょし 女子	だんし 男子	じょし 女子
1年	116.7	116.1	23.5	22.2
2年	122.6	121.3	25.7	23.2
3年	128.8	128.7	30.7	28.8
4年	135.2	137.9	34.5	35.2
5年	139.6	140.9	37.0	35.5
6年	146.1	147.9	42.0	42.6

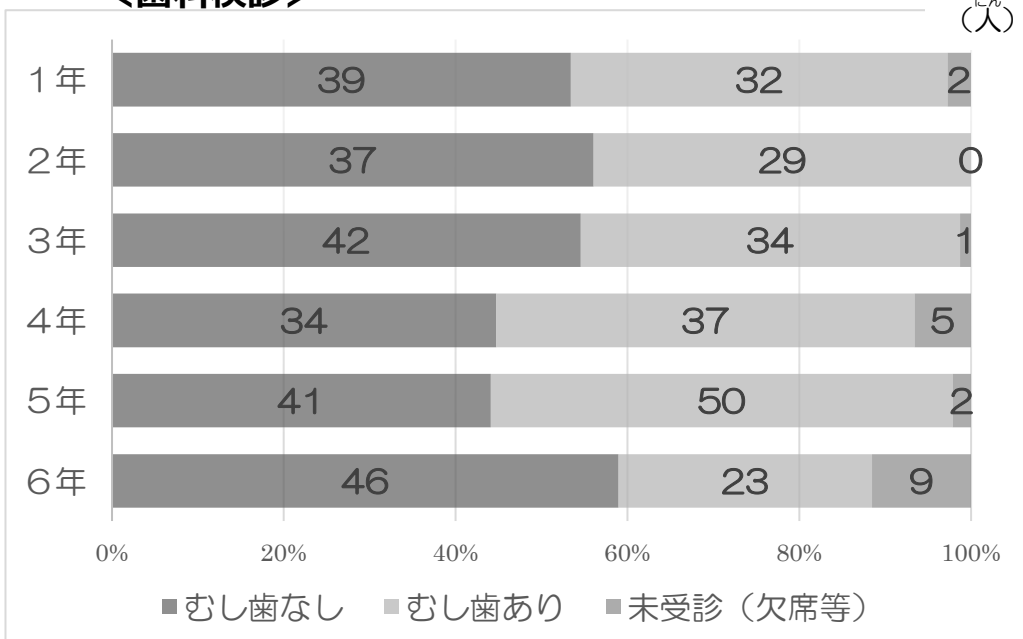
しりよくけんさ
<視力検査> ※矯正視力を含めた分類になっています。(人)



学年	矯正視力 (人)
1年	0
2年	2
3年	7
4年	16
5年	14
6年	13



しかけんしん
<歯科検診>



がっこうしかい はやしせんせい
学校歯科医の林先生より

コロナ流行前と比べて
 口腔状態がかなり悪くな
 っています。常にマスクを
 するようになり、歯が汚れ
 てもあまり気にしな
 くなっているのかもしれ
 ません。ご家庭でも時々
 お子様の口の中の様子を
 をみてください。