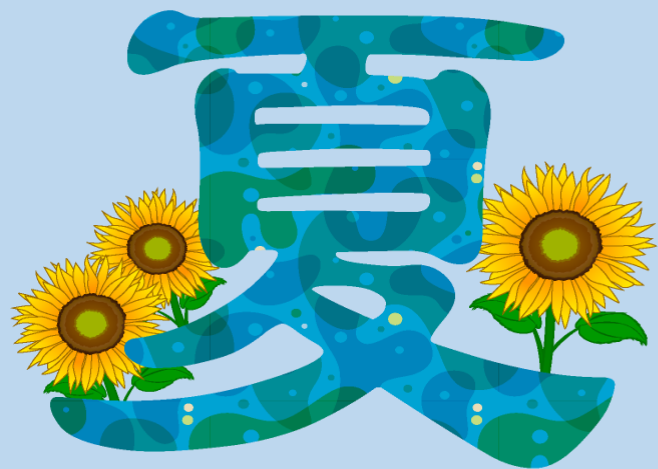


2024年 【7月】 愛川中原中学校 行事予定

| 日 | 曜日 | 学校行事 | 学年 | 1 | 2 | 3 | 4 | 5 | 6 | 特設 | 帰りの会終了 | 給食 | 当番 1年 | 当番 2・3年 | 備考欄 |
|----|----|---|----|-----|----|----|-----|-----|----|------|--------|----|----------|------------|-----|
| 1 | 月 | 心のつばやき（帰りの会5分延長） 昼：自転車点検 2年総：職体① 3年総：修旅⑤ 学：1学期の反省(全体) 放：選挙管理委員会 | 1 | 月1 | 月2 | 月3 | 月4 | 金6 | 水5 | | 15:55 | ○ | A | A | |
| | | | 2 | 月1 | 月2 | 月3 | 月4 | 総体 | 水5 | | | ○ | | | |
| | | | 3 | 月1 | 月2 | 月3 | 月4 | 総修 | 水5 | | | ○ | | | |
| 2 | 火 | 学：夏休みに向けて SC来校 | 1 | 火1 | 火2 | 火3 | 木6 | 月6 | 水5 | | 15:40 | ○ | | | |
| | | | 2 | 火1 | 火2 | 火3 | 木6 | 月6 | 水5 | | | ○ | | | |
| | | | 3 | 火1 | 火2 | 火3 | 木6 | 月6 | 水5 | | | ○ | | | |
| 3 | 水 | 放：部活動なし 2年学：学級裁量 3年総：修旅⑥ 一斉除草作業14:50～15:20 ひのき教室15:30 | 1 | 水1 | 水2 | 水3 | 水4 | 金6 | 一斉 | | 15:20 | ○ | | | |
| | | | 2 | 水1 | 水2 | 水3 | 水4 | 水5 | 除草 | | | ○ | | | |
| | | | 3 | 水1 | 水2 | 水3 | 水4 | 総修 | 作業 | | | ○ | | | |
| 4 | 木 | ㊦2年交通安全教室 | 1 | 木1 | 木2 | 木3 | 木4 | 木5 | 木6 | | 15:40 | ○ | | | |
| | | | 2 | 木1 | 木2 | 木3 | 木4 | 木5 | 保体 | | | ○ | | | |
| | | | 3 | 木1 | 木2 | 木3 | 木4 | 木5 | 木6 | | | ○ | | | |
| 5 | 金 | | 1 | 金1 | 金2 | 金3 | 金4 | 金5 | 月5 | | 15:55 | ○ | | | |
| | | | 2 | 金1 | 金2 | 金3 | 金4 | 金5 | 月5 | | | ○ | | | |
| | | | 3 | 金1 | 金2 | 金3 | 金4 | 金5 | 月5 | | | ○ | | | |
| 6 | 土 | | | | | | | | | | | | | | |
| 7 | 日 | | | | | | | | | | | | | | |
| 8 | 月 | 放：1～3年合唱オーディション優先日 放：選挙管理委員会 | 1 | 月1 | 月2 | 月3 | 月4 | 月5 | 月6 | | 15:55 | ○ | B | B | |
| | | | 2 | 月1 | 月2 | 月3 | 月4 | 月5 | 月6 | | | ○ | | | |
| | | | 3 | 月1 | 月2 | 月3 | 月4 | 月5 | 月6 | | | ○ | | | |
| 9 | 火 | 2年総：キャリア⑥ 3年総：修旅⑦⑧ 放：1～2年リーダー養成会参加生徒事前指導 | 1 | 火1 | 火2 | 火3 | 火4 | 火5 | 金6 | | 15:40 | ○ | | | |
| | | | 2 | 火1 | 火2 | 火3 | 火4 | 火5 | 総 | | | ○ | | | |
| | | | 3 | 総修 | 火2 | 火3 | 火4 | 火5 | 総修 | | | ○ | | | |
| 10 | 水 | ひのき教室15:00 | 1 | 水1 | 水2 | 水3 | 水4 | 月5 | 欠 | | 14:55 | ○ | | | |
| | | | 2 | 水1 | 水2 | 水3 | 水4 | 月5 | 欠 | | | ○ | | | |
| | | | 3 | 水1 | 水2 | 水3 | 水4 | 月5 | 欠 | | | ○ | | | |
| 11 | 木 | 三者面談 45分 放：校歌指揮伴奏事前撮影@音楽室 3年実力テスト範囲配布 SC来校 最終下校15:30 | 1 | 木1 | 木2 | 木3 | 木4 | 欠 | 欠 | | 13:10 | ○ | | | |
| | | | 2 | 木1 | 木2 | 木3 | 木4 | 欠 | 欠 | | | ○ | | | |
| | | | 3 | 木1 | 木2 | 木3 | 木4 | 欠 | 欠 | | | ○ | | | |
| 12 | 金 | 三者面談 45分 最終下校15:30 | 1 | 金1 | 金2 | 金3 | 金4 | 欠 | 欠 | | 13:10 | ○ | | | |
| | | | 2 | 金1 | 金2 | 金3 | 金4 | 欠 | 欠 | | | ○ | | | |
| | | | 3 | 金1 | 金2 | 金3 | 金4 | 欠 | 欠 | | | ○ | | | |
| 13 | 土 | | | | | | | | | | | | | | |
| 14 | 日 | | | | | | | | | | | | | | |
| 15 | 月 | 海の日 | | | | | | | | | | | | | |
| 16 | 火 | 三者面談 最終下校15:30 | 1 | 火2 | 火3 | 火4 | 火5 | 欠 | 欠 | | 13:10 | ○ | A | C | |
| | | | 2 | 火2 | 火3 | 火4 | 火5 | 欠 | 欠 | | | ○ | | | |
| | | | 3 | 火2 | 火3 | 火4 | 火5 | 欠 | 欠 | | | ○ | | | |
| 17 | 水 | 三者面談 放：終業式表彰事前撮影日@図書館 | 1 | 水1 | 水2 | 水3 | 水4 | 欠 | 欠 | | 13:10 | ○ | | | |
| | | | 2 | 水1 | 水2 | 水3 | 水4 | 欠 | 欠 | | | ○ | | | |
| | | | 3 | 水1 | 水2 | 水3 | 水4 | 欠 | 欠 | | | ○ | | | |
| 18 | 木 | 緑の日課 学：学年集会 放：終業式代表生徒リハ@校長室 指揮者・伴奏者・楽譜係事前指導 | 1 | 木1 | 木2 | 木3 | 木4 | 大掃除 | | | 14:30 | 弁 | | | |
| | | | 2 | 木1 | 木2 | 木3 | 木4 | 大掃除 | | | | 弁 | | | |
| | | | 3 | 木1 | 木2 | 木3 | 木4 | 大掃除 | | | | 弁 | | | |
| 19 | 金 | 終業式 学：学年集会 学習相談会 13:55～14:45 放：諸活動停止（次の日に大会がある場合は許可制） | 1 | 金6 | 水5 | 火1 | 終業式 | 水5 | 学相 | | 13:50 | 弁 | | | |
| | | | 2 | 数 | 火1 | 水5 | 終業式 | 水5 | 学相 | | | 弁 | | | |
| | | | 3 | 水5 | 数 | 火1 | 終業式 | 水5 | 学相 | | | 弁 | | | |
| 29 | 木 | 始業式 清掃あり 部活動 11：45～14：15 最終下校14：30 1年総：校外学習① 2年総：キャリア⑦ 3年総：修旅⑨ | 1 | 始業式 | 水5 | 総 | 欠 | 欠 | 欠 | | 11:25 | × | | | |
| | | | 2 | 始業式 | 水5 | 総体 | 欠 | 欠 | 欠 | | | × | | | |
| | | | 3 | 始業式 | 水5 | 総修 | 欠 | 欠 | 欠 | | | × | | | |
| 30 | 金 | 青日課 45分 教育相談 昼：身体計測（1－1） | 1 | 火1 | 火2 | 火3 | 火4 | 火5 | 金5 | 教育相談 | 15:15 | 弁 | | | |
| | | | 2 | 火1 | 火2 | 火3 | 火4 | 火5 | 金5 | 教育相談 | | 弁 | | | |
| | | | 3 | 火1 | 火2 | 火3 | 火4 | 火5 | 金5 | 教育相談 | | 弁 | | | |



夏休み：7月20日～8月28日
（愛川町閉庁日：8月13日～8月16日）

