

# 令和3年度学校評価結果について

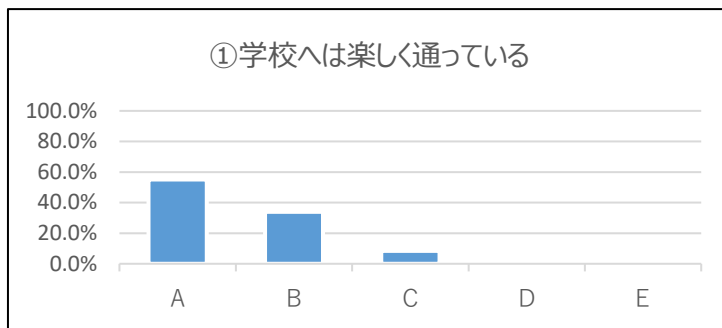
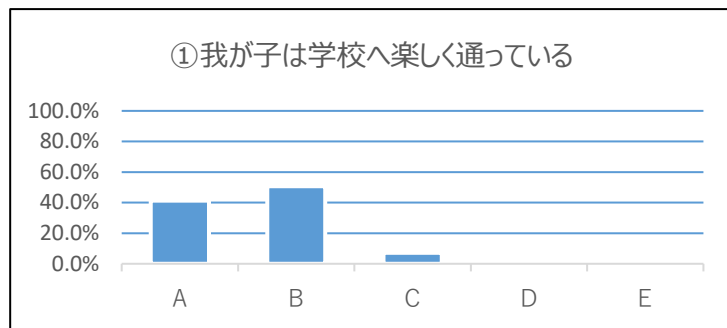
12月に実施しました令和3年度学校評価アンケートの分析結果を掲載させていただきます。

ご協力いただきましてありがとうございます。

評価の基準 A：あてはまる B：ややあてはまる C：あまりあてはまらない D：まったくあてはまらない E：よくわからない

## 保護者

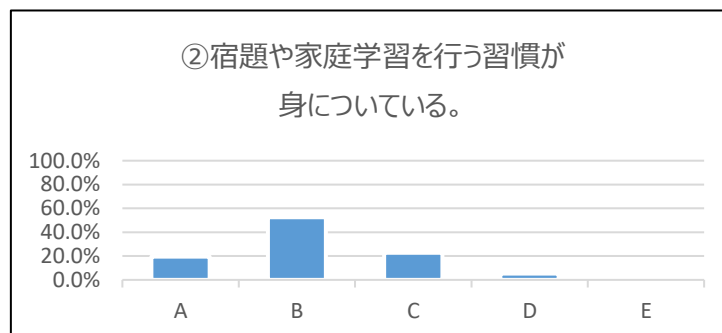
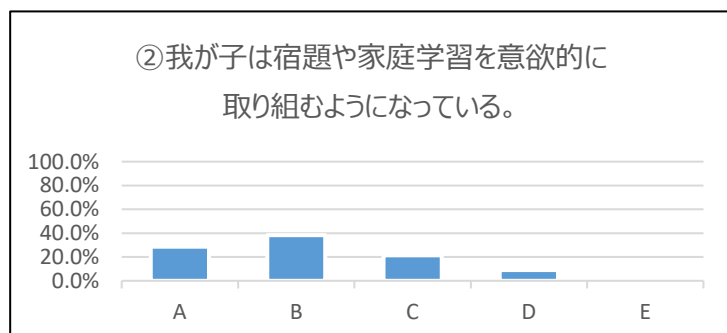
## 生徒



\*生徒からは92%保護者からは89.2%の肯定的な回答でした。生徒は人間関係も良好で、楽しく学校生活を送っていることが分かります。

## 保護者

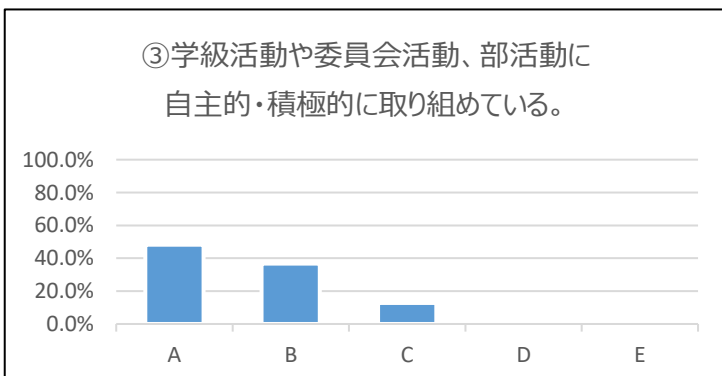
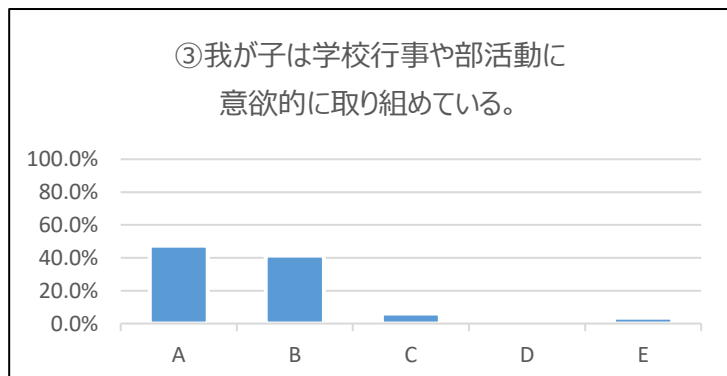
## 生徒



\*家庭学習については生徒72.1%保護者67%とあまり高い数値ではありませんでした。学習したことを定着させるには、家庭学習が不可欠です。ぜひ家庭学習の習慣化にご協力ください。

## 保護者

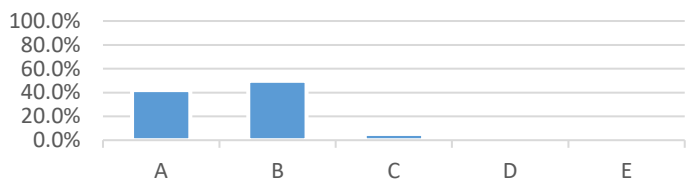
## 生徒



\*コロナ禍でいろいろと制限がありましたが部活動や教育活動に積極的に取り組み、様々な場面で成長している様子を見ることができました。

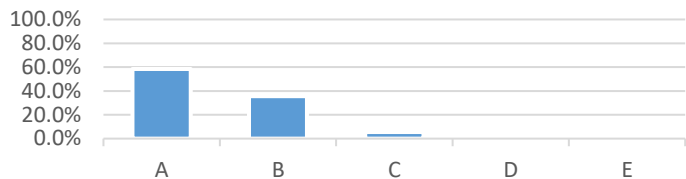
保護者

④我が子は安心して安全に学校生活を  
送ることができている。



生徒

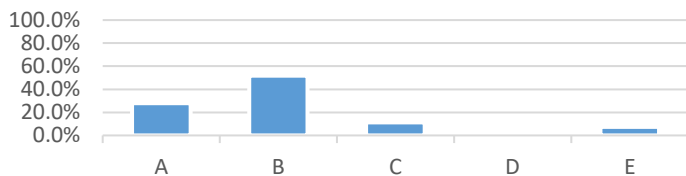
④周囲の安全に気を配って、学校生活を送るこ  
とができている。



\*生徒94、1%保護者91、7%と高い数値を得ることができました。学校生活が安全で安心して過ごすことができるよう教育環境を含め施設管理をしっかりとしていきたいと思えます。また、防災・防犯等の避難訓練を継続して行い、いざという時に備えてまいります。

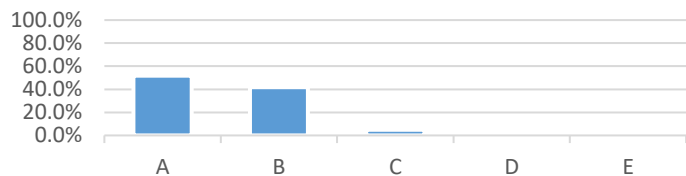
保護者

⑦学校は学習に対してのサポートをしっかり  
おこなっていた。



生徒

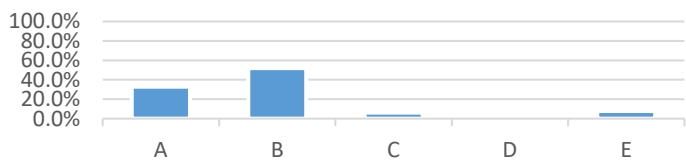
⑦先生は学習サポートをしっかり行い一人  
ひとりに対していていねいに教えてくれる。



\*「インクルーシブな学校づくり」に重点を置き教育活動を進めています。今後も「困っている子・支援が必要な子」すべてに対する支援教育に力を入れてまいります。また、今年度より一人一台貸与されているクロームブックの有効活用を進め、学習サポートの充実をはかってまいります。

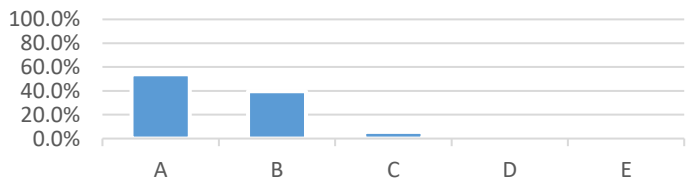
保護者

⑧教師は、日常の生徒とのふれあいや  
教育活動を通して、生徒一人ひとりに  
目を向けた指導をしている。



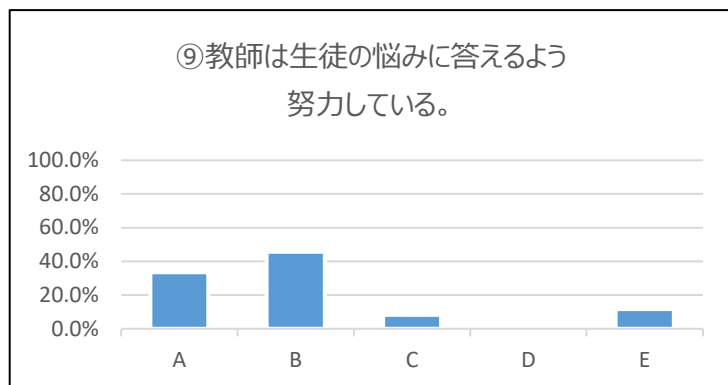
生徒

⑧先生は、自分の良いところや努力した  
ことを認めてくれる。

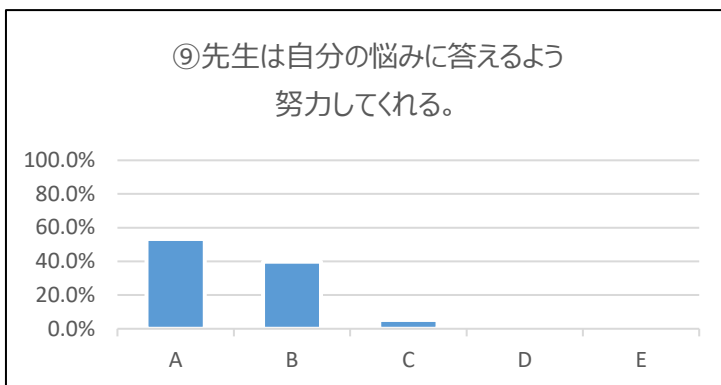


\*生徒からは93、8%保護者からは84、8%の肯定的な回答でした。本校では、様々な教育活動を通して生徒の良いところや努力を積極的に認め、自己肯定感を高めるよう支援しています。学校行事等の縮小はありますが、生徒が活躍できるよう、工夫してまいります。

### 保護者

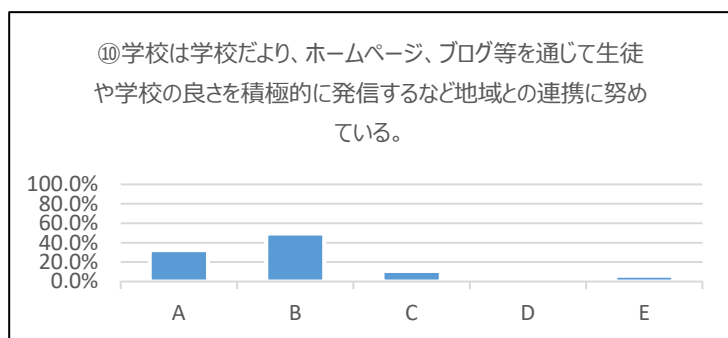


### 生徒

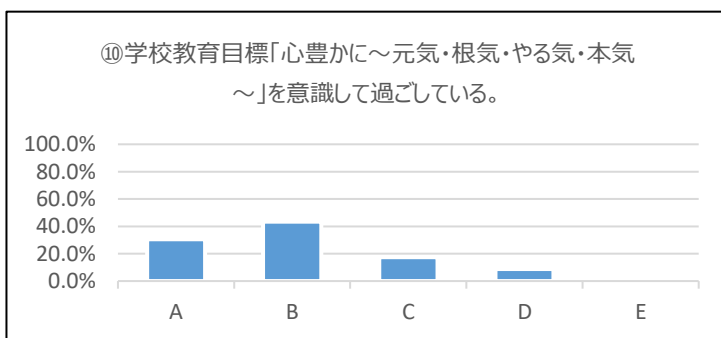


\*思春期にはたくさんの悩みや相談したいことができます。本校では早期対応を心がけ日々の声かけや教育相談、毎月の「心のつばやき」を大切にしています。

### 保護者



### 生徒



\*学校の様子を学校だよりやホームページ、ブログ等で発信しています。保護者のみなさまから81.8%の高い評価をいただきありがとうございます。今後も地域との連携に努めてまいります。また、学校教育目標を意識した学校生活となるよう教育活動を進めてまいります。

自由記述の方にも、愛川中原中学校の今後の活動のために様々なご意見をいただきました。生徒自らが考え、意見を出し合い活動を活発にすることや「ありがとう」という声かけを大切にすることなど、互いを認め合う活動は本当に大事です。本校でも「ありがとう」の木を実践したり工夫しています。今後も『心豊かな生徒』をめざし教育活動を進めてまいります。